

Drainage-Implantate – sch

André Rosentreter

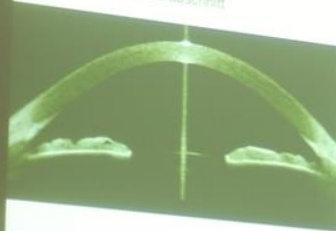


Augenkl
Direktor: Prof. Dr. J. Hille

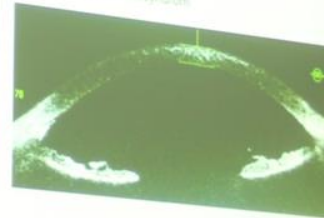
André Rosentreter

Pathophysiologie

Regerechter Vorderabschnitt



Pigmentdispersionsyndrom



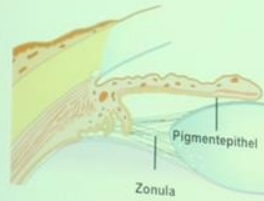
- nach hinten durchhängende, große Iris
- Irisinsertion posterior
- Iris steht in Kontakt mit den anterior inserierenden Zonulafasern
- Vorderkammertiefe peripher und zentral tiefer als bei Kontrollen

Abbildung 17.12. Ultraschall des rechten Vorderabschnitts. (links) Normaler Vorderabschnitt mit normaler Irisinsertion. (rechts) Pigmentdispersionssyndrom mit nach hinten durchhängender, großer Iris, die in Kontakt mit den anterior inserierenden Zonulafasern steht. Vorderkammertiefe peripher und zentral tiefer als bei Kontrollen.

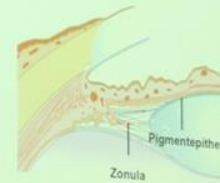


Pathophysiologie

Regelrechter Vorderabschnitt



Pigmentdispersionssyndrom



- ▶ nach hinten durchhängende, große Iris
- ▶ Irisinsertion posterior
- ▶ Iris steht in Kontakt mit den anterior inserierenden Zonulafasern
- ▶ Vorderkammertiefe peripher und zentral tiefer als bei Kontrollen



JULIUS-MAXIMILIANS-UNIVERSITÄT ERLANGEN-NÜRNBERG
LEYCHECKER-HARASS EHRENVORLESUNG
Prof. Dr. Thomas Dierken
Hochschule für Technik, Wissenschaft und Gestaltung
Lehrstuhl für Technische Informatik
91054 Erlangen, Germany
www.ti.uni-erlangen.de